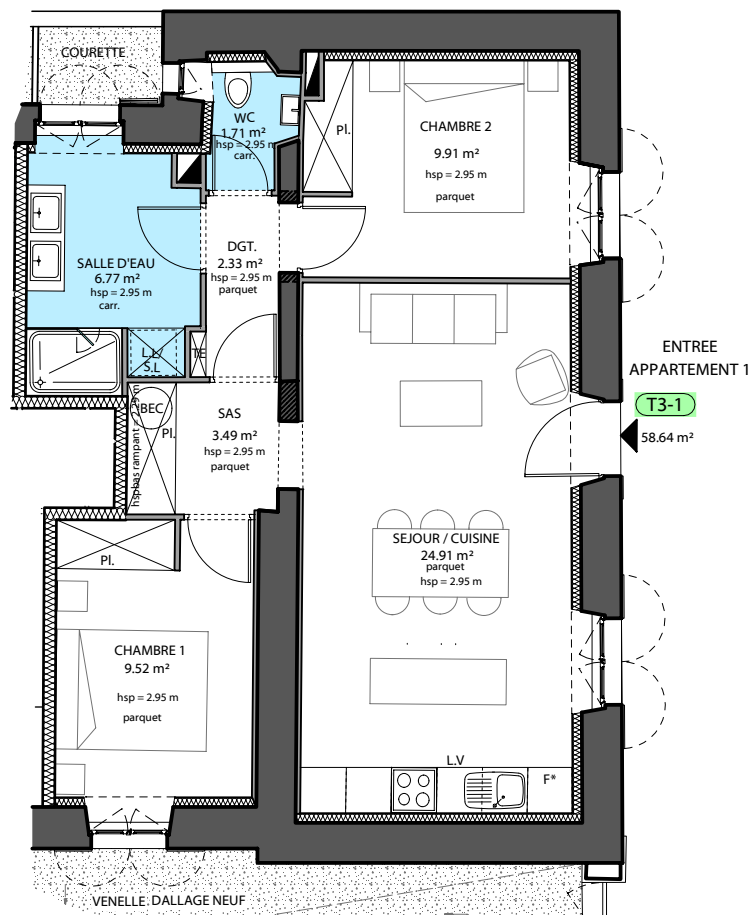


IMMEUBLE
68 BD ALSACE LORRAINE
64100 BAYONNE

Plan de vente - Indice **A**

Appartement 1 Type T3

Plan de niveau RDC



BOULEVARD ALSACE LORRAINE

Tableau des surfaces

SURFACES HABITABLES PROJETEES :

Pièces	Surface habitable
Séjour - cuisine	24.91 m ²
Chambre 1	9.52 m ²
Chambre 2	9.91 m ²
SAS	3.49 m ²
Dgt.	2.33 m ²
Salle d'eau	6.77 m ²
WC	1.71 m ²
Annexe local privatif <i>(non comptabilisé dans total)</i>	3.63 m ²
TOTAL	58.64 m²



Le présent plan exprime la figure et les dispositions générales de l'appartement. Celles-ci sont susceptibles de variation en fonction des nécessités techniques et sous réserve d'accord des services d'urbanisme et de l'Architecte des Bâtiments de France (STAP).